

# Kurzental, Stadtteil Mietersheim

## Nutzungsplan M. 1:1000



### Zeichenerklärung

#### Art und Maß der baulichen Nutzung

- Allgemeines Wohngebiet
- I + DG** Vollgeschoss und Dachgeschoss
- 0,4** Grundflächenzahl
- 0,8** Geschossflächenzahl
- 202,5 üNN** Höhe baulicher Anlagen in Meter ü.NN (Firsthöhe)
- max WE** Höchstbegrenzung Anzahl der Wohneinheiten

#### Bauweise, Baugrenzen

- E** nur Einzelhäuser zulässig
- H** nur Hausgruppen (Reihenhäuser) zulässig
- ED** nur Einzel- und Doppelhäuser zulässig
- SD** Dachformen (Satteldach)
- 35°-45°** Dachneigung
- Baugrenze

#### Verkehrsflächen

- Straßenverkehrsflächen
- Straßenbegrenzungslinie
- Verkehrsfläche mit besonderer Zweckbestimmung hier: Fußweg und Wirtschaftsweg
- Versickerungsgraben

#### Grünflächen

- öffentliche Grünfläche, hier: ökologische Ausgleichsfläche
- öffentliche Grünfläche
- öffentl. Grünfläche, Zweckbestimmung Kinderspielplatz

#### Maßnahmen zum Schutz, zur Pflege und zur Entwicklung der Landschaft

- Pflanzgebiet (Anpflanzung) von Bäumen
- Pflanzbindung (Erhaltung) von Bäumen

#### Sonstige Planzeichen

- Umgrenzung von Flächen für Garagen und Carports
- Umgrenzung von Flächen für Stallplätze
- Stellung baulicher Anlagen (Firstrichtung)
- vorhandene Grundstücksgrenzen
- vorgeschlagene Grundstücksgrenzen
- Leitungsrecht zugunsten der Versorgungsträger
- Abgrenzung unterschiedlicher Nutzung von Baugebieten
- Grenze des räumlichen Geltungsbereiches des Bebauungsplanes

### Bestandteile des Bebauungsplanes

- Nutzungsplan
- Angabe der Rechtsgrundlagen
- Festsetzungen, Zeichenerklärungen, Hinweise

### Beigefügt sind

- Begründung
- Örtliche Bauvorschriften
- Grünordnungsplan, Gestaltungsplan
- Systemschnitt

Stadtplanungsamt Lehr, den 15. März 2001

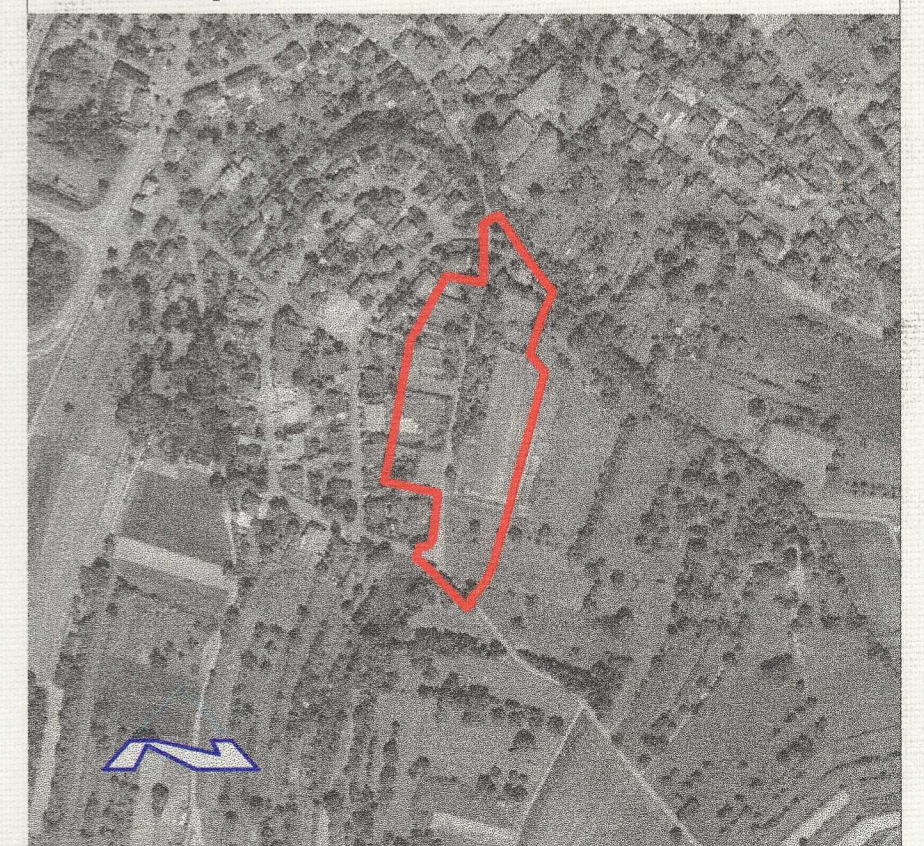
*Fink*  
Fink  
[ Stadtbauamtsleiterin ]

*W. G. G. Müller*  
[ Der Oberbürgermeister ]

## Bebauungsplan Kurzental Stadtteil Mietersheim

**Der Bebauungsplan wurde  
am 7. April 2001 rechtsverbindlich.**

#### Übersichtsplan



### Nutzungsschablone

Baugebiet	Zahl der Vollgeschosse Firsthöhe baulicher Anlagen	1 WA	I+DG FH über NN	2 WA	I+DG FH 9,50 m	3 WA	I+DG FH 9,50 m	4 WA	I+DG FH 9,50 m	5 WA	I+DG FH über NN
Grundflächenzahl	Grundfläche	0,3	0,5	0,4	0,8	0,4	0,8	0,4	0,8	0,3	0,5
Dachform/-neigung	Bauweise	SD 35°-45°	ED	SD 35°-45°	ED	SD 35°-45°	E	SD 35°-45°	RH	SD 35°-45°	E
Anzahl der Wohneinheiten		E max 3 WE D max 2 WE		max 2 WE		max 2 WE		max 2 WE		max 2 WE	